



21 Januari 2026  
21 January 2026  
P.U. (A) 27

WARTA KERAJAAN PERSEKUTUAN

*FEDERAL GOVERNMENT  
GAZETTE*

PERINTAH JALAN PERSEKUTUAN (MALAYSIA BARAT)  
(PINDAAN) 2026

*FEDERAL ROADS (WEST MALAYSIA) (AMENDMENT)  
ORDER 2026*

DISIARKAN OLEH/  
PUBLISHED BY  
JABATAN PEGUAM NEGARA/  
ATTORNEY GENERAL'S CHAMBERS

AKTA JALAN PERSEKUTUAN 1959

PERINTAH JALAN PERSEKUTUAN (MALAYSIA BARAT) (PINDAAN) 2026

PADA menjalankan kuasa yang diberikan oleh seksyen 3 Akta Jalan Persekutuan 1959 [Akta 376], Menteri, setelah berunding dengan Kerajaan Negeri Pahang, membuat perintah yang berikut:

**Nama dan permulaan kuat kuasa**

1. (1) Perintah ini bolehlah dinamakan **Perintah Jalan Persekutuan (Malaysia Barat) (Pindaan) 2026**.

(2) Perintah ini mula berkuat kuasa pada 23 Januari 2026.

**Pindaan Jadual Pertama**

2. Perintah Jalan Persekutuan (Malaysia Barat) 1989 [P.U. (A) 401/1989] dipinda dalam Jadual Pertama di bawah kepala Negeri Pahang Darul Makmur—

(a) dengan menggantikan butiran 16 dengan butiran yang berikut:

“16. (Laluan 64): *Jalan Benta-Maran*

Bermula dari koordinat U 4.017159, T 101.964655 dan berakhir di persimpangan Laluan 2, Jalan Kuala Lumpur-Kuantan di koordinat U 3.581558, T 102.765743 termasuk jalan sambungannya di dalam sempadan hak lalu-lalang sebagaimana yang ditunjukkan dalam PETA 40: JALAN BENTA-MARAN (Jarak sepanjang 141.498 km).”;

(b) dengan memasukkan selepas butiran 57 butiran yang berikut:

“58. (Laluan 34): *Lingkar Tengah Utama: Jalan Kampung Tanah Bercangkul-Kuala Dong*

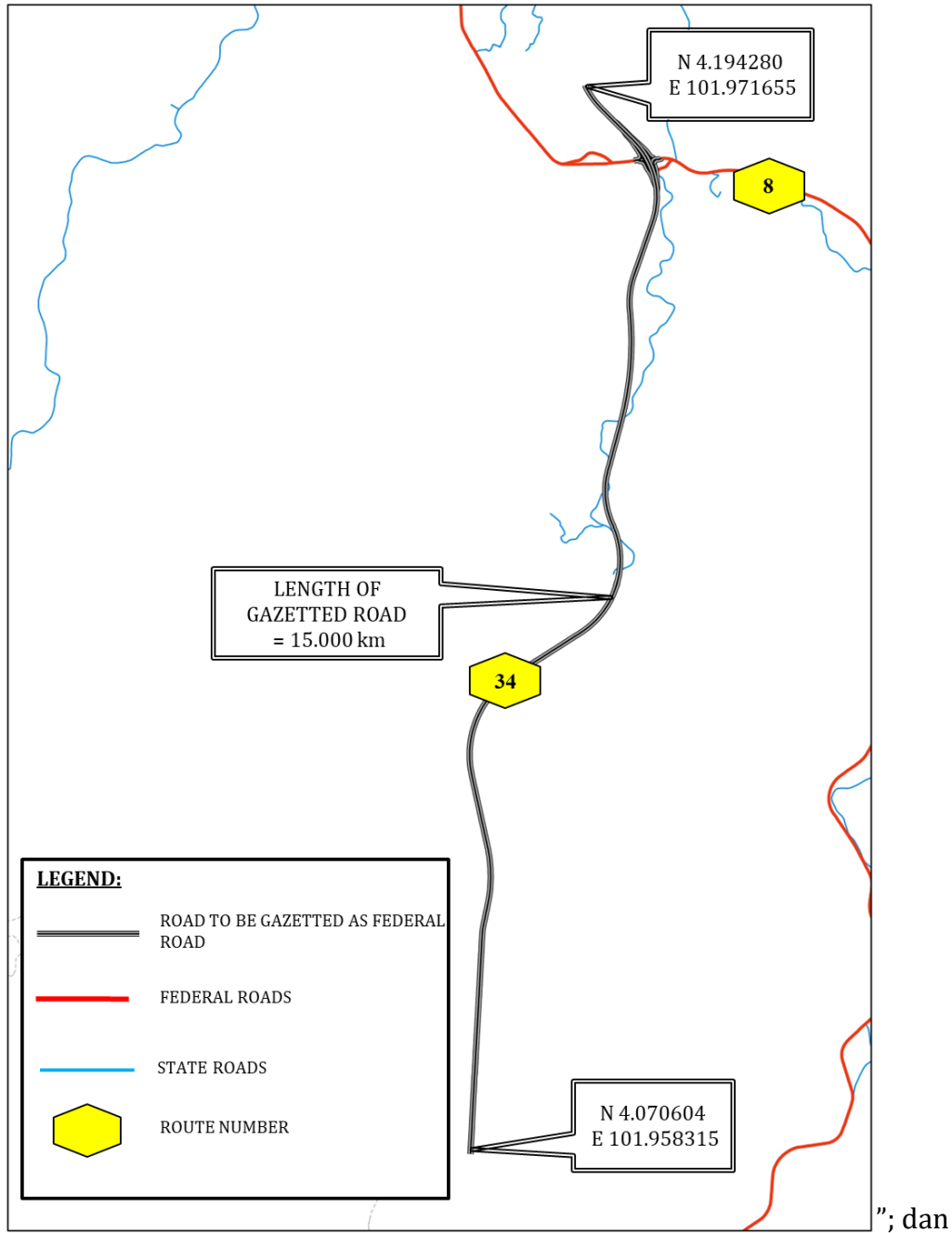
Bermula dari koordinat U 3.832785, T 101.886546 dan berakhir di koordinat U 3.952208, T 101.884044 termasuk jalan sambungannya di dalam sempadan hak lalu-lalang sebagaimana yang ditunjukkan dalam PETA 41: LINGKARAN TENGAH UTAMA: JALAN KAMPUNG TANAH BERCANGKUL-KUALA DONG/JALAN KUALA DONG-SEGA LAMA (Jarak sepanjang 13.664 km).

59. *(Laluan 34): Lingkaran Tengah Utama: Jalan Kuala Dong-Sega Lama*

Bermula dari koordinat U 3.952208, T 101.884044 dan berakhir di koordinat U 4.000154, T 101.902187 termasuk jalan sambungannya di dalam sempadan hak lalu-lalang sebagaimana yang ditunjukkan dalam PETA 41: LINGKARAN TENGAH UTAMA: JALAN KAMPUNG TANAH BERCANGKUL-KUALA DONG/JALAN KUALA DONG-SEGA LAMA (Jarak sepanjang 5.782 km).”;

(c) dalam teks bahasa Inggeris, dengan menggantikan MAP 38: LINGKARAN TENGAH UTAMA: LADANG JERKOH-KAMPUNG RELONG dengan peta yang berikut:

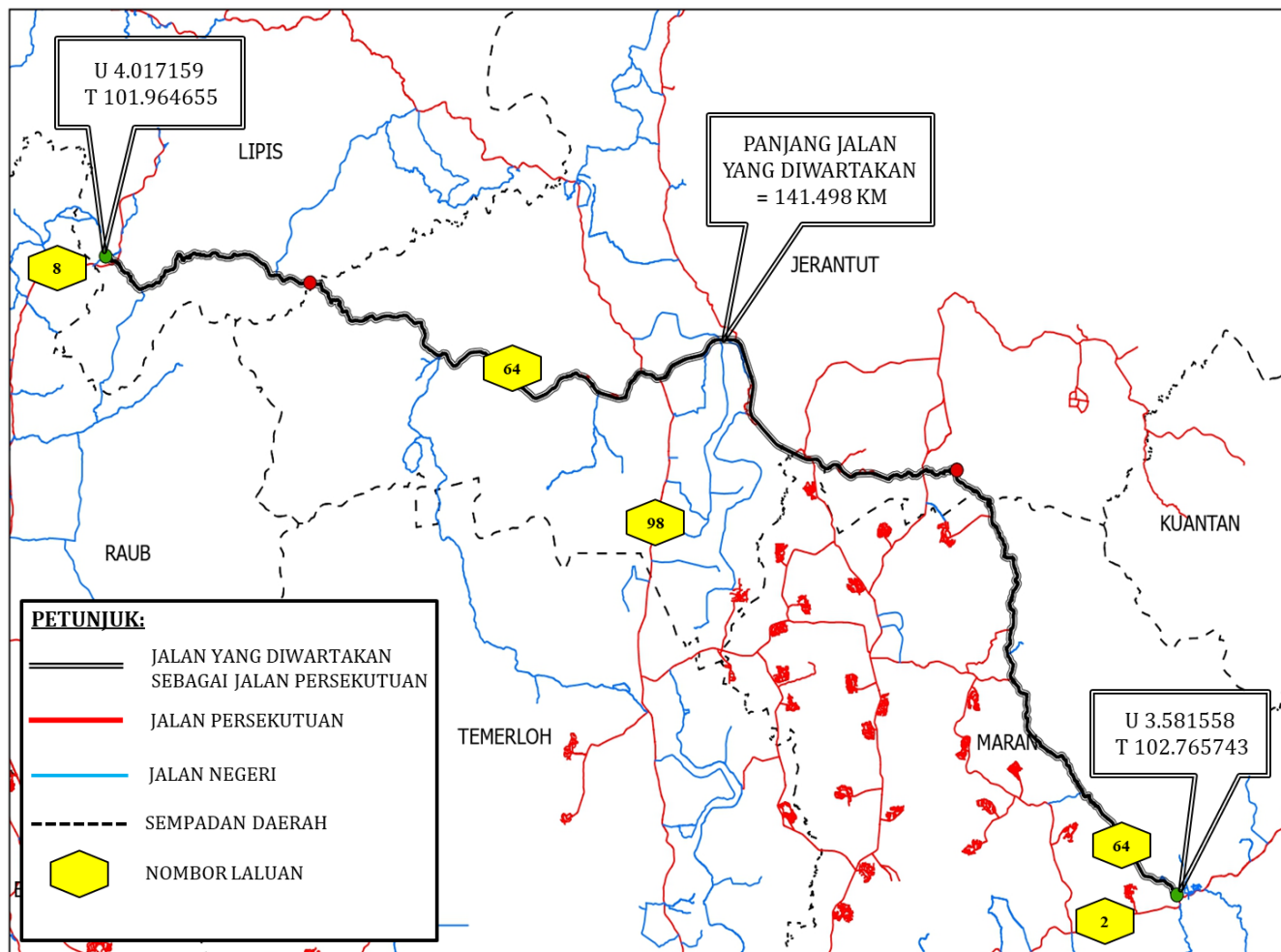
“MAP 39: LINGKARAN TENGAH UTAMA: LADANG JERKOH-KAMPUNG RELONG



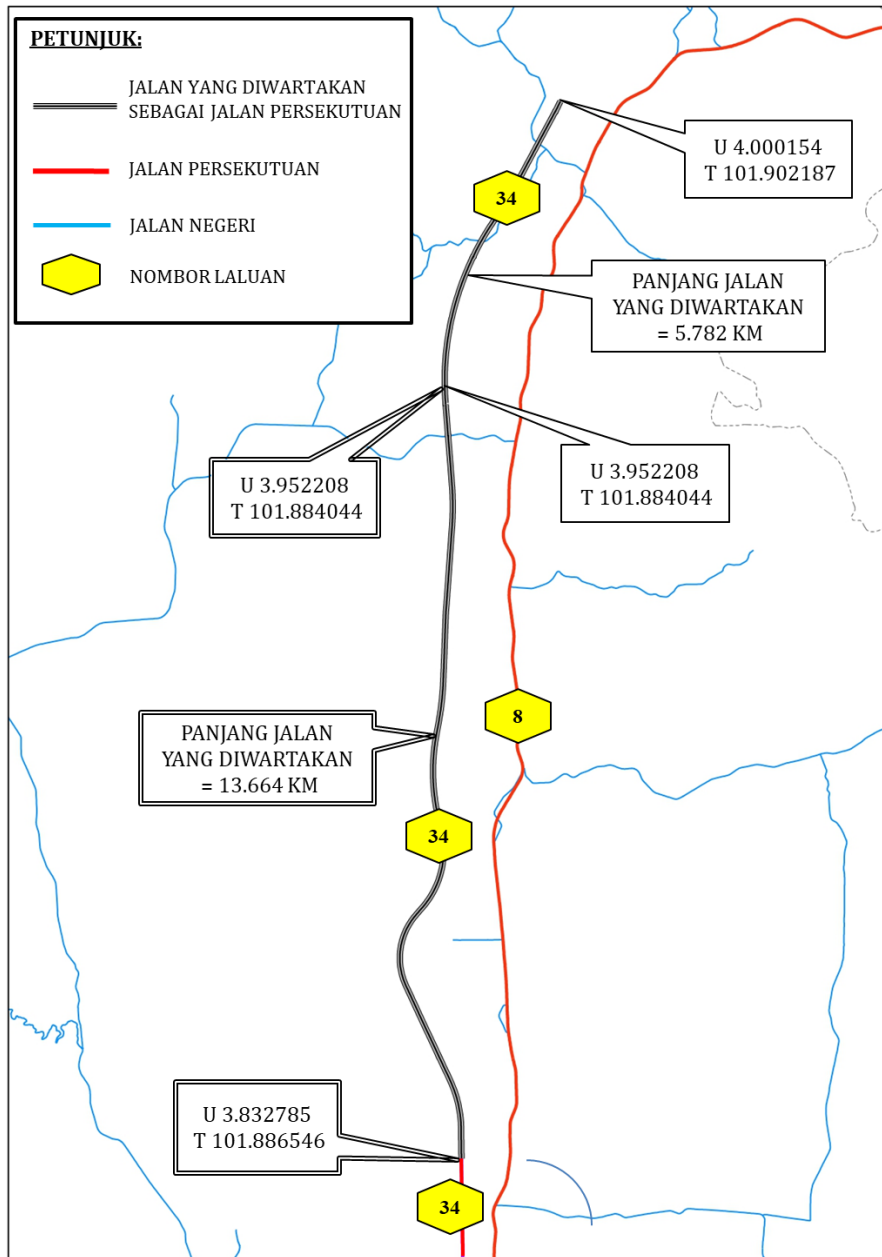
”; dan

(d) dengan memasukkan selepas PETA 39: LINGKARAN TENGAH UTAMA: LADANG JERKOH-KAMPUNG RELONG peta yang berikut:

“PETA 40: JALAN BENTA-MARAN



PETA 41: LINGKARAN TENGAH UTAMA: JALAN KAMPUNG TANAH  
BERCANGKUL-KUALA DONG/JALAN KUALA DONG-SEGA LAMA



Dibuat 20 Januari 2026  
[KKR.100-1/2/20; PN(PU2)391/JLD.51]

DATO SRI ALEXANDER NANTA LINGGI  
*Menteri Kerja Raya*

[Akan dibentangkan di Dewan Rakyat menurut seksyen 4 Akta Jalan Persekutuan 1959]

FEDERAL ROADS ACT 1959

FEDERAL ROADS (WEST MALAYSIA) (AMENDMENT) ORDER 2026

IN exercise of the powers conferred by section 3 of the Federal Roads Act 1959 [Act 376], the Minister, after consultation with the State Government of Pahang, makes the following order:

**Citation and commencement**

1. (1) This order may be cited as the **Federal Roads (West Malaysia) (Amendment) Order 2026**.

(2) This Order comes into operation on 23 January 2026.

**Amendment of First Schedule**

2. The Federal Roads (West Malaysia) Order 1989 [P.U. (A) 401/1989] is amended in the First Schedule under the heading of Negeri Pahang Darul Makmur—

(a) by substituting for item 16 the following item:

“16. *(Route 64): Benta-Maran Road*

Starting from coordinates N 4.017159, E 101.964655 and ending at the junction of Route 2, Kuala Lumpur-Kuantan Road at coordinates N 3.581558, E 102.765743 including its link roads within the boundaries of right of way as shown on MAP 40: BENTA-MARAN ROAD (A distance of 141.498 km).”;

(b) by inserting after item 57 the following items:

“58. *(Route 34): Lingkaran Tengah Utama: Kampung Tanah Bercangkul–Kuala Dong Road*

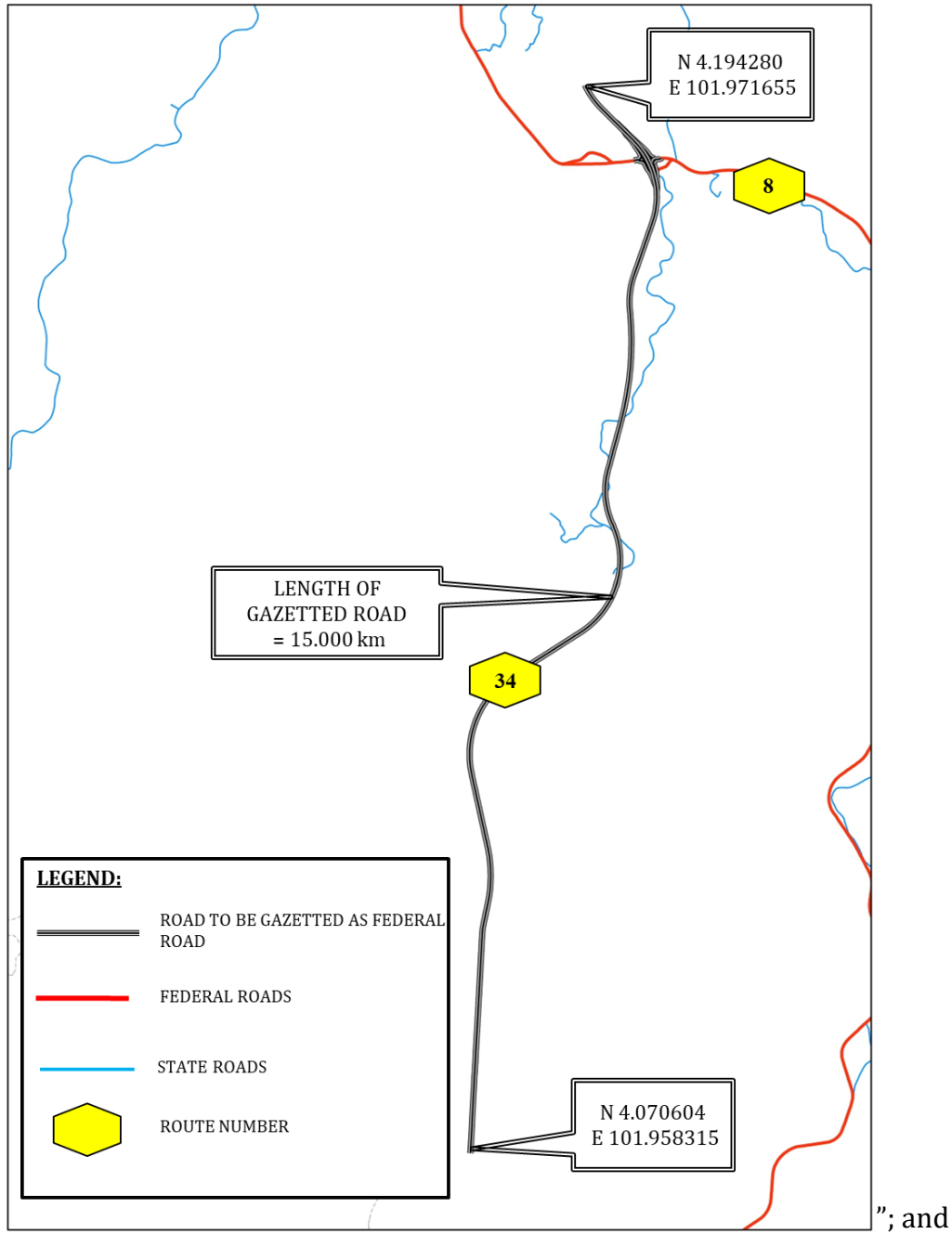
Starting from coordinates N 3.832785, E 101.886546 and ending at coordinates N 3.952208, E 101.884044 including its link roads within the boundaries of right of way as shown on MAP 41: LINGKARAN TENGAH UTAMA: KAMPUNG TANAH BERCANGKUL-KUALA DONG ROAD/KUALA DONG-SEGA LAMA ROAD (A distance of 13.664 km).

59. *(Route 34): Lingkaran Tengah Utama: Kuala Dong-Sega Lama Road*

Starting from coordinates N 3.952208, E 101.884044 and ending at coordinates N 4.000154, E 101.902187 including its link roads within the boundaries of right of way as shown on MAP 41: LINGKARAN TENGAH UTAMA: KAMPUNG TANAH BERCANGKUL-KUALA DONG ROAD/KUALA DONG-SEGA LAMA ROAD (A distance of 5.782 km).”;

(c) in the English text, by substituting for MAP 38: LINGKARAN TENGAH UTAMA: LADANG JERKOH-KAMPUNG RELONG the following map:

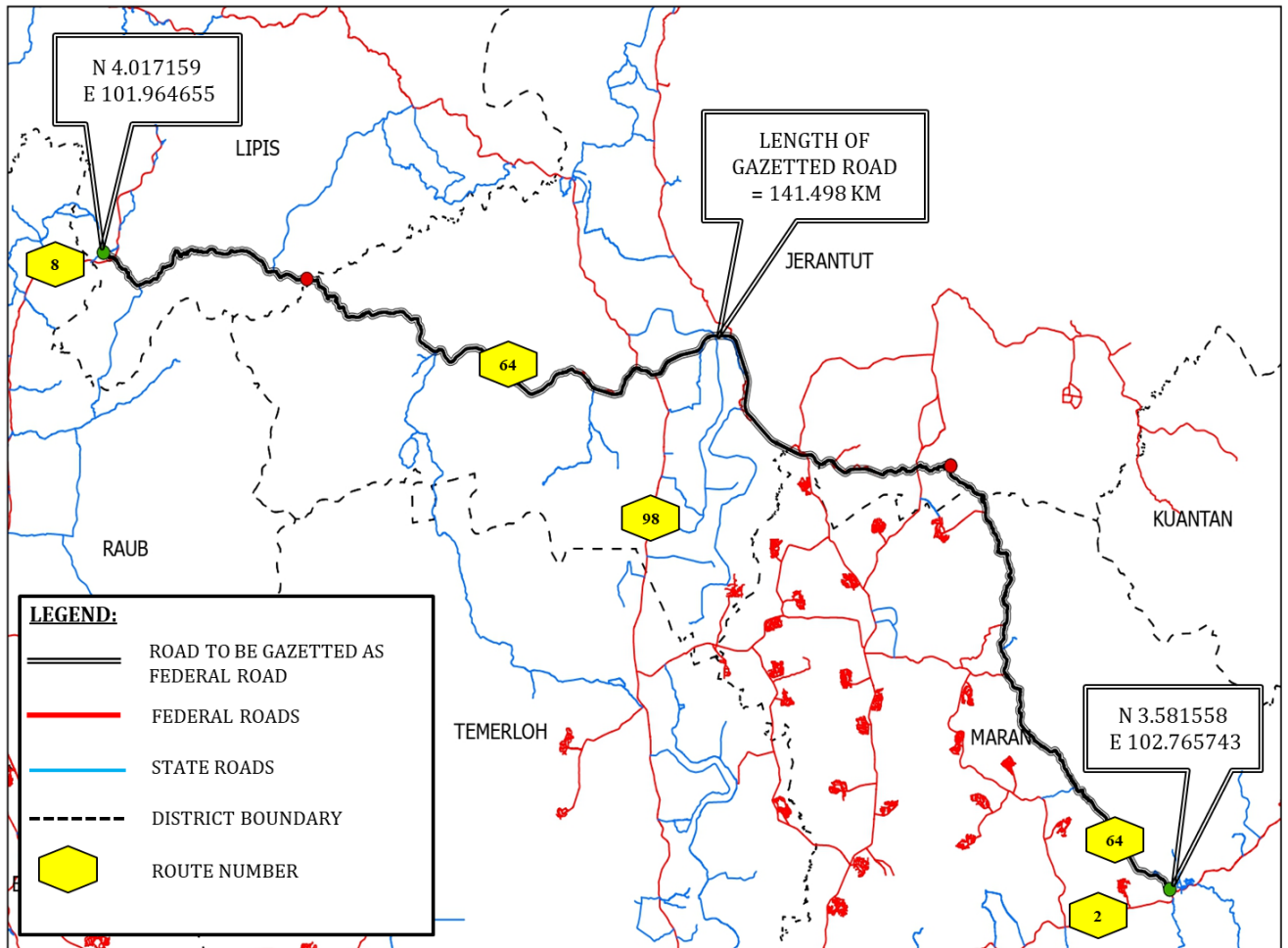
“MAP 39: LINGKARAN TENGAH UTAMA: LADANG JERKOH-KAMPUNG RELONG



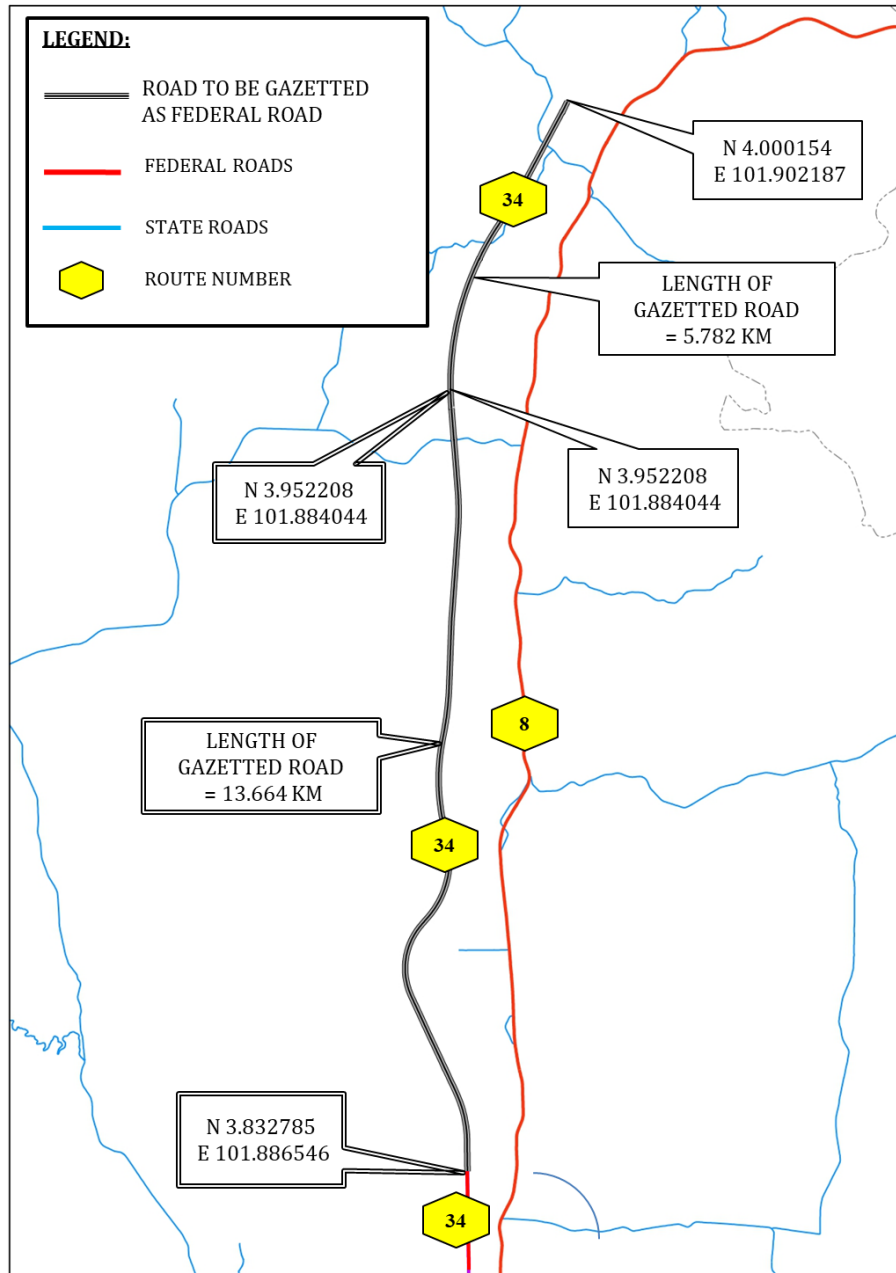
”; and

(d) by inserting after MAP 39: LINGKARAN TENGAH UTAMA: LADANG JERKOH-KAMPUNG RELONG the following maps:

“MAP 40: BENTA-MARAN ROAD



MAP 41: LINGKARAN TENGAH UTAMA: KAMPUNG TANAH BERCANGKUL  
KUALA DONG ROAD/KUALA DONG-SEGA LAMA ROAD



Made 20 January 2026  
[KKR.100-1/2/20; PN(PU2)391/JLD.51]

DATO SRI ALEXANDER NANTA LINGGI  
*Minister of Works*

[To be laid before the Dewan Rakyat pursuant to section 4 of the Federal Roads Act 1959]